



Visitez notre site : [www.sicae-est.com](http://www.sicae-est.com)



## SICAE EST investit pour votre confort !

- > SICAE EST modernise votre accueil clientèle de VESOUL par l'aménagement d'un espace dédié et crée un nouveau parking.
- > Pendant la période des travaux, un accueil provisoire, signalé par des panneaux, sera mis à votre disposition à la même adresse qu'actuellement.
- > Début des travaux : mai 2014.



*Votre nouvel Accueil de VESOUL !*

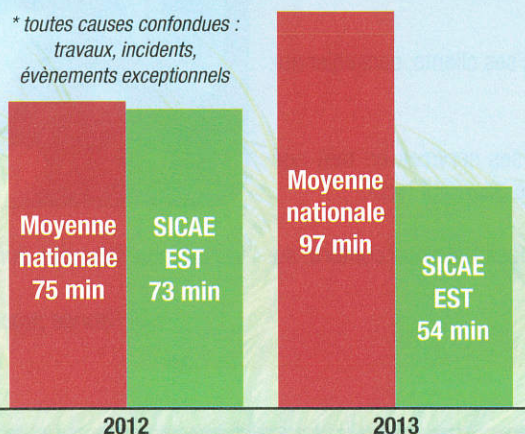
**Fin des travaux prévue : dernier trimestre 2014**

### Point Qualité

Le niveau de qualité de la fourniture de l'électricité SICAE EST est en amélioration. Un des indicateurs est le temps moyen de coupure par client. Un client SICAE EST a subi en moyenne, en 2013, 45 % de coupures en moins que la moyenne nationale.

#### Temps moyen de coupure par client 2012/2013\*

*\* toutes causes confondues : travaux, incidents, événements exceptionnels*



### Les coordonnées téléphoniques de nos différentes agences

**AGENCE DE JUSSEY**  
76 rue Charles Bontemps  
70500 JUSSEY  
**TEL : 03 84 96 81 30**  
Fax : 03 84 68 06 37

**AGENCE DE RAY SUR SAONE**  
1 rue du Sentier  
70130 RAY SUR SAONE  
**TEL : 03 84 96 81 40**  
Fax : 03 84 78 43 44

**SIEGE SOCIAL**  
9 avenue du Lac  
70000 VESOUL  
Tel : 03 84 96 81 00  
Fax : 03 84 96 81 22

1<sup>er</sup> semestre 2014

L'énergie est notre avenir, économisons-la !



# Le Prélèvement SEPA

Qu'est-ce que le SEPA ? L'espace unique de paiement en euros (Single Euro Payments Area) est un projet européen. Il vise à permettre aux ressortissants européens de la zone SEPA d'effectuer de manière uniforme tous leurs paiements, qu'il s'agisse d'opérations nationales ou dans la zone euro.

Au 1<sup>er</sup> février 2014, le virement et le prélèvement SEPA deviennent **obligatoires** pour l'ensemble des paiements en euros, à l'intérieur et entre les 32 pays européens de la zone SEPA.

SICAE EST a anticipé ce changement important en passant aux moyens de paiement SEPA à partir du 1<sup>er</sup> janvier 2014.

Les modalités de prélèvement restent inchangées et vous n'avez **aucune démarche à effectuer**. Conformément à la réglementation, l'autorisation de prélèvement que vous avez signée demeure valable pour le prélèvement SEPA.



## Augmentation de la CSPE au 1<sup>er</sup> janvier 2014

RAPPEL : La loi du 3 janvier 2003 a instauré une contribution appelée «**Contribution aux Charges du Service Public de l'Electricité**».

A partir du **1<sup>er</sup> janvier 2014**, le montant de cette contribution due par les consommateurs finaux d'électricité applicable à chaque kilowattheure est fixé à : **0,0165 €** au lieu de 0,0135 €.

## Relève des compteurs

Tous les 6 mois, un releveur passe pour enregistrer les chiffres, appelés index, affichés sur votre compteur électrique (ces dates figurent au recto de votre facture et seront prochainement consultables sur notre site internet [www.sicae-est.com](http://www.sicae-est.com)). Cette prestation de relève est assurée par des **agents mandatés par SICAE EST**. Ces agents possèdent également une **carte d'identité professionnelle** qu'ils pourront vous présenter sur simple demande.

N'hésitez pas à leur demander des informations, ils vous orienteront vers le bon interlocuteur.



## Hausse de la TVA sur l'électricité

TVA sur	A partir du 1 <sup>er</sup> janvier 2014 : taux de TVA en %
abonnement d'une puissance < à 36 kVA	5,5
abonnement d'une puissance > à 36 kVA	20
l'énergie	20

## Tarifs de Transport et de Distribution (TURPE 4)

Le tarif de distribution a augmenté le 1<sup>er</sup> janvier 2014.

Une **augmentation de 3,6 % des tarifs de transport et de distribution de l'électricité (TURPE 4)** est parue au Journal Officiel du 20 décembre 2013.

Pour les clients au Tarif Réglementé de Vente (Tarif Bleu, Jaune et Vert), cette augmentation n'impactera pas le montant des factures.



## Salon Habitat - Eco Energies du 14 au 17 mars 2014

SICAE EST était présente au Salon de l'Habitat - Eco Energies du 14 au 17 mars 2014 au Parc des Expositions de Vesoul, **accompagnée de sa filiale commerciale LUCIA**.

### Les objectifs :

- pour SICAE EST : se faire connaître en tant que gestionnaire de réseau, dialoguer avec ses clients, conseiller sur la maîtrise de l'énergie ...
- pour LUCIA : informer la clientèle de l'ouverture du marché de l'énergie, proposer ses services en tant que fournisseur d'électricité alternatif local.



Le Bilan est plus que positif et nous conforte sur l'importance que nous donnons au mot **PROXIMITE**.

A l'année prochaine ...

Siège Social : 9, Avenue du Lac - 70000 VESOUL - Tél. 03 84 96 81 00 - Fax 03 84 96 81 22

Agence de Jussey : 76, Rue Charles Bontemps - 70500 JUSSEY - Tél. 03 84 96 81 30 - Fax 03 84 68 06 37

Agence de Ray sur Saône : 1, Rue du Sentier - 70130 RAY/SAONE - Tél. 03 84 96 81 40 - Fax 03 84 78 43 44